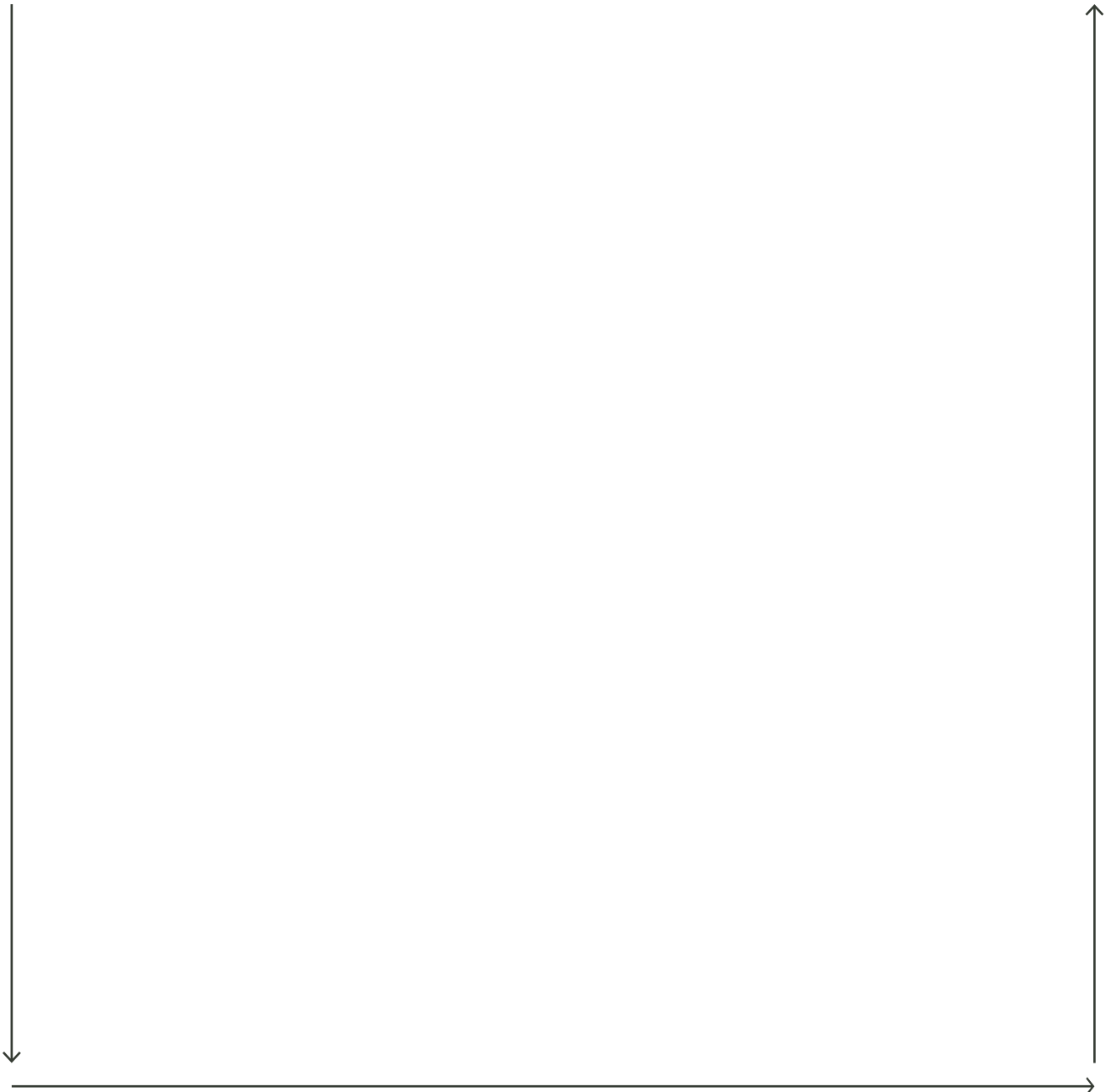


# BALDOCER



## Certification UPEC



## BALDOCER

Somos una empresa con más de 25 años de experiencia en la fabricación de baldosas cerámicas de la más alta calidad. Baldocer nace con la convicción de que hay una forma diferente de hacer las cosas: más eficiente, innovadora y adaptada a las necesidades cambiantes del mercado sin perder un ápice de calidad. Por eso hoy Baldocer es uno de los fabricantes de referencia en el sector español. Hoy como ayer seguimos trabajando por ofrecer un producto asequible y en tendencia, tanto funcional como emocionalmente.

Nous sommes une société qui bénéficie d'une solide expérience de plus de 25 années dans la fabrication de carreaux de céramique de haute qualité. Baldocer s'est développée avec la conviction qu'il existe une approche différente dans la production: à la fois plus efficace, à la recherche permanente de l'innovation et donc mieux adaptée aux évolutions constantes du marché, tout en demeurant très exigeant sur le niveau de qualité. C'est pour ces raisons que Baldocer est aujourd'hui l'un des fabricants de référence en Espagne. Notre ambition est d'offrir un produit accessible qui réponde parfaitement aux attentes, à la fois pour ses caractéristiques fonctionnelles et pour les émotions qu'il procure.



Baldocer cuenta actualmente con 450.000 m<sup>2</sup> de suelo industrial en pleno funcionamiento, así como nuevos formatos, nuevas pastas y nuevas categorías de producto para satisfacer todas las necesidades del mercado.

Baldocer dispose actuellement de 450.000 m<sup>2</sup> de terrains industriels en pleine exploitation, ainsi que de nouveaux formats, de nouvelles pâtes et de nouvelles catégories de produits pour répondre à tous les besoins du marché.



Si hay algo que nos caracteriza y nos ha permitido convertirnos en una de las empresas con mayor prestigio y proyección es nuestra forma de entender la cerámica.

Si quelque chose nous caractérise et nous a permis de devenir une des sociétés les plus prestigieuses et les plus en vue, c'est notre façon de comprendre la céramique.

El uso de la cerámica ya no se limita a cocinas y baños sino que gracias a su variedad gráfica y cromática llega a todo tipo de espacios.

Para dar respuesta a estas necesidades la oferta de piezas cerámicas de Baldocer es amplia y para ahondar aún más en la versatilidad de este material las colecciones se completan con colores y decorados.

L'utilisation de la céramique ne se limite pas aux cuisines et aux salles de bains, mais grâce à sa variété graphique et chromatique, elle atteint tous les types d'espaces.

L'offre de carreaux céramiques de Baldocer est ample afin de répondre aux besoins et les collections sont complétées avec des couleurs et des décors.

# FORMATOS / *FORMATS*

PORCELÁNICO / GRÈS CÉRAME

*30 x 60 cm. /  
11,81" x 23,62"*

*60 x 60 cm. /  
23,62" x 23,62"*

*60 x 120 cm. /  
23,62" x 47,24"*

# SIMBOLOGÍA / SYMBOLS

## Escala de destonificación del color Echelle de variation de nuances

### V1 ASPECTO UNIFORME / V1 ASPECT UNIFORME

Todas la piezas de la misma partida son similares.  
*Toutes les pièces du même lot sont similaires.*

### V2 DESTONIFICADO LIGERO / V2 VARIATION LEGERE

Diferencias claramente perceptibles en textura y/o  
diseño pero con colores similares.  
*Différences clairement visibles de texture et/ou de  
design mais de couleurs similaires.*

### V3 DESTONIFICADO MEDIO / V3 VARIATION MARQUEE

La intensidad del color de cada pieza puede variar  
significativamente, aunque los colores presentes en una  
baldosa serán representativos de los colores que cabe  
esperar en el resto de baldosas.

*L'intensité de couleur de chaque pièce peut varier de  
façon significative même si les couleurs présentes sur un  
carreau seront retrouvées sur le reste des carreaux.*

### V4 MUY DESTONIFICADO / V4 VARIATION FORTE

Diferencias de color aleatorias entre unas baldosas y  
otras, de manera que cada una de ellas puede tener  
colores completamente distintos de las demás. De este  
modo, la colocación final será única.

*Différences de couleur aléatoires entre les carreaux,  
de telle sorte qu'un carreau puisse avoir une couleur  
totalement différente par rapport à un autre carreau.*

## Descripción de los símbolos y clasificaciones utilizados en el catálogo Description des symboles et classifications utilisés dans le catalogue

 PL	Porcelánico / Grès cérame	 Dest. ligero (V2) / Variation légère	 Anti-Slip 3/ Antidérapant 3
 Polivalente / Sol et revêtement		 Dest. medio (V3) / Variation marquée	 Anti-Slip R9 / Antidérapant R9
 Relieve / Structure		 Muy dest. (V4) / Variation forte	 Anti-Slip R10 / Antidérapant R10
 Anti-hielo / Résistance au gel		 Alto tránsito / Passage intense	 Anti-Slip R11 / Antidérapant R11
 Rectificado / Bord rectifié		 Sistema de nivelado / Systeme de nivellement	 Anti-Slip R12 / Antidérapant R12
 Tierra coloreada / Pâte colorée		 Multi Formato / Multi Format	 Class A / Classe A
 Mate / Mat		 Anti-Slip / Antidérapant	 Class B / Classe B
 No repetitivo / Non répétitif		 Anti-Slip 2 / Antidérapant 2	 Class C / Classe C

# LECTURA DEL CATÁLOGO / DESCRIPTION DU CATALOGUE

<b>01</b> Nombre de la colección / Nom de la série	<b>05</b> Características de la colección / Caractéristiques de la série	<b>09</b> Descripción del ambiente / Description de l'ambiance	<b>13</b> Características de embalaje / Caractéristiques de l'emballage
<b>02</b> Material de la colección / Matériel de la série	<b>06</b> Características de la pieza / Caractéristiques de la pièce	<b>10</b> Ambiente de colección / Ambiance de la série	<b>14</b> Sistema de nivelación / Système de nivellement
<b>03</b> Descripción gráfica / Description graphique	<b>07</b> Código de la pieza / Code de la pièce	<b>11</b> Número de página / Numéro de page	<b>15</b> Clasificación UPEC / Classement UPEC
<b>04</b> Nombre y formato / Nom et format	<b>08</b> Inspiración de la colección / Inspiration de la série	<b>12</b> Rodapiés disponibles / Plinthes disponibles	

01
09

**02** Arkety  
Porcelánico / Porcelain tiles

**03**

**04** Arkety Sand  
60 x 60 cm, Ractifcado PFR060L  
48.93 E3 C3

60 x 60 cm, Anti-Slip Rect PFR060RF  
48.93 E3 C3

Arkety Grey  
60 x 60 cm, Ractifcado PFR060L  
48.93 E3 C3

60 x 60 cm, Anti-Slip Rect PFR060RF  
48.93 E3 C3

**15** Arkety Sand  
60 x 120 cm, Ractifcado P6012L  
48.93 E3 C3

60 x 120 cm, Anti-Slip Rect P6012RF  
48.93 E3 C3

Arkety Grey  
60 x 120 cm, Ractifcado P6012L  
48.93 E3 C3

60 x 120 cm, Anti-Slip Rect P6012RF  
48.93 E3 C3

**12**

Formato / Size	Pf/Box	Mf/Box	kg/Box	Mf/Box	Box/Pa	kg/Box
60x120	5	3,46	30,00	16,36	26	1.575
60x60	8	3,36	29,00	15,84	26	1.500

**13**

No se permite el uso en exteriores.  
We recommend using Ceruzzi tiles for the floor.  
We only sell from page 38

10

Cemento - Arkety **08**

Arkety Sand 60 x 120 cm, Espesorado Anti-slip

**11**

14
10

# Architonic

Porcelánico / Grès cérame



Architonic Bone  
60 x 60 cm. Rectificado PR6060L  
U3 P3 E3 C2



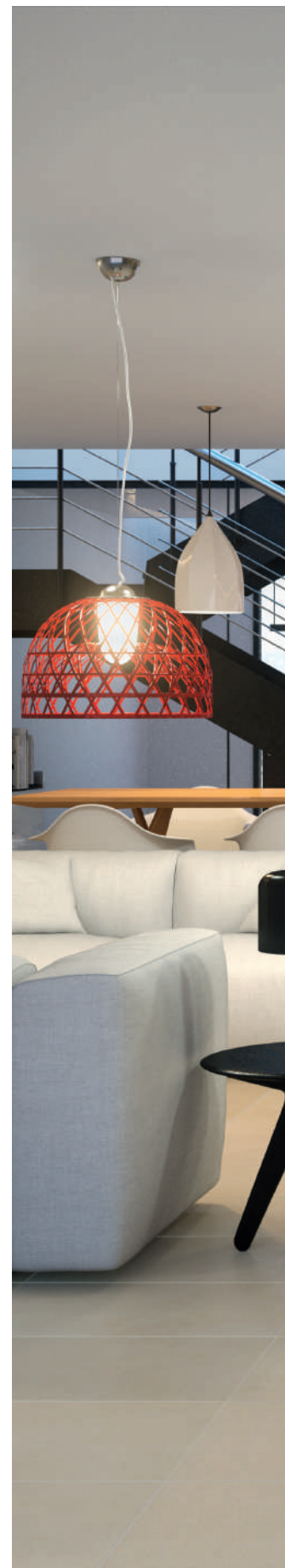
Architonic Smoke  
60 x 60 cm. Rectificado PR6060L  
U3 P3 E3 C2



Architonic Taupe  
60 x 60 cm. Rectificado PR6060L  
U2S P3 E3 C2



Architonic Grey  
60 x 60 cm. Rectificado PR6060L  
U2S P3 E3 C2



Formato / Format	Pc/Boite	M <sup>2</sup> /Boite	Kg/Boite	M <sup>2</sup> /Pal	Boite/Pal	Kg/Pal
60 x 60	3	1,08	23,00	51,84	48	1.104



Se aconseja uso del Sistema Nivelado  
Il est recommandé l'utilisation d'un système de nivellement  
Ver pág. 30 / Voir page 30

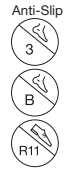


Architonic Taupe 40 x 60 cm. Sol Architonic Bone 60 x 60 cm. Rectifié



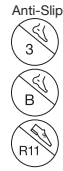
# Arkety

Porcelánico / Grès cérame



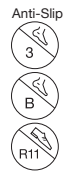
Arkety Sand  
60 x 60 cm. Rectificado PR6060L  
U3 P3 E3 C2

60 x 60 cm. Anti-Slip Rect PR6060R  
U3 P3 E3 C2



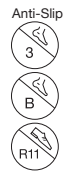
Arkety Grey  
60 x 60 cm. Rectificado PR6060L  
U2S P3 E3 C2

60 x 60 cm. Anti-Slip Rect PR6060R  
U2S P3 E3 C2



Arkety Sand  
60 x 120 cm. Rectificado P6012L  
U3 P3 E3 C2

60 x 120 cm. Anti-Slip Rect P6012R  
U3 P3 E3 C2



Arkety Grey  
60 x 120 cm. Rectificado P6012L  
U2S P3 E3 C2

60 x 120 cm. Anti-Slip Rect P6012R  
U2S P3 E3 C2

Rodapié / Plinthe	Format	TR	PCS
Rodapié Corte / Plinthe - 60 x 120	10 x 60	20	15
Rodapié Corte / Plinthe - 60 x 60	10 x 60	20	15

Formato / Format	Pc/Boite	M <sup>2</sup> /Boite	Kg/Boite	M <sup>2</sup> /Pal	Boite/Pal	Kg/Pal
60 x 120	2	1,44	32,50	46,08	32	1,072
60 x 60	3	1,08	23,00	51,84	48	1,104



Se aconseja uso del Sistema Nivelado  
Il est recommandé l'utilisation d'un système de nivellement  
Ver pág. 30 / Voir page 30



Arkety Sand 60 x 120 cm. Espesorado Anti-slip

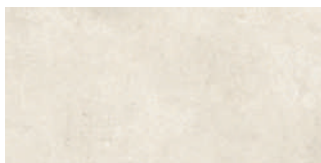


# Arkety

Porcelánico / Grès cérame



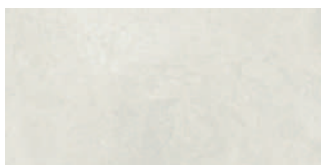
Arkety Bit Bone  
60 x 60 cm. Rectificado PR6060L  
U3 P3 E3 C2



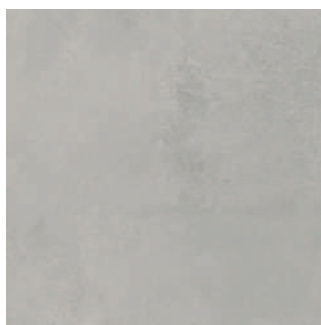
Arkety Bit Bone  
30 x 60 cm. Rectificado PR3060L  
U3 P3 E3 C2



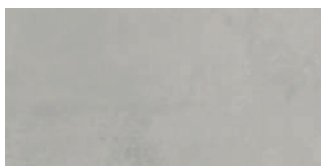
Arkety Bit Silver  
60 x 60 cm. Rectificado PR6060L  
U3 P3 E3 C2



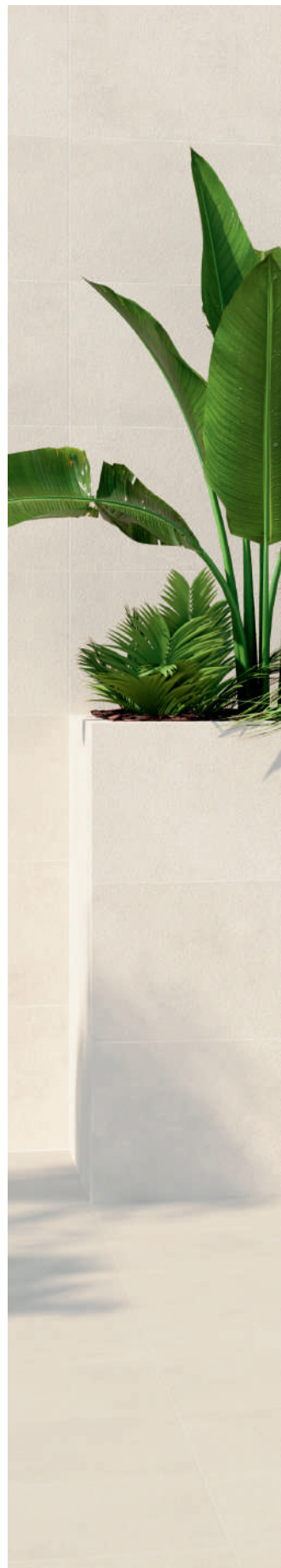
Arkety Bit Silver  
30 x 60 cm. Rectificado PR3060L  
U3 P3 E3 C2



Arkety Bit Steel  
60 x 60 cm. Rectificado PR6060L  
U3 P3 E3 C2



Arkety Bit Steel  
30 x 60 cm. Rectificado PR3060L  
U3 P3 E3 C2



Rodapié / Plinthe	Format	TR	PCS
Rodapié Corte / Plinthe - 60 x 60	10 x 60	20	15

Formato / Format	Pc/Boite	M <sup>2</sup> /Boite	Kg/Boite	M <sup>2</sup> /Pal	Boite/Pal	Kg/Pal
60 x 60	3	1,08	23,00	51,84	48	1.104
30 x 60	6	1,08	21,00	51,84	48	1.008



Se aconseja uso del Sistema Nivelado  
Il est recommandé l'utilisation d'un système de nivellement  
Ver pág. 30 / Voir page 30

Arkety Bit Bone 30 x 60 cm. Pavimento Arkety Bit Bone 60 x 60 cm. Rectificado

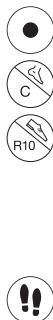


# Helton

Porcelánico / Grès cérame



**B|TOP**  
HIGH PERFORMANCE SURFACES



Helton Bone  
60 x 60 cm. Rectificado PR6060E  
U4 P4+ E3 C2



Helton Bone Pulido  
60 x 60 cm. Rectificado PR6060GRP  
U3 P3 E3 C2



Helton Bone  
60 x 120 cm. P6012E  
U4 P3 E3 C2



Helton Bone Pulido  
60 x 120 cm. P6012GRP  
U3 P3 E3 C2

Rodapié / Plinthe	Format	TR	PCS
Rodapié Corte / Plinthe - 60 x 120	10 x 60	20	15
Rodapié Corte / Plinthe - 60 x 60	10 x 60	20	15

Formato / Format	Pc/Boite	M <sup>2</sup> /Boite	Kg/Boite	M <sup>2</sup> /Pal	Boite/Pal	Kg/Pal
60 x 120	2	1,44	32,50	46,08	32	1,072
60 x 60	3	1,08	23,00	51,84	48	1,104



Se aconseja uso del Sistema Nivelado  
Il est recommandé l'utilisation d'un système de nivellement  
Ver pág. 30 / Voir page 30



Helton Bone 120 x 120 cm.

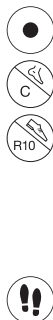


# Helton

Porcelánico / Grès cérame



**B|TOP**  
HIGH PERFORMANCE SURFACES



Helton Natural  
60 x 60 cm. Rectificado PR6060E  
U4 P4+ E3 C2



Helton Natural Pulido  
60 x 60 cm. Rectificado PR6060GRP  
U3 P3 E3 C2



Helton Natural  
60 x 120 cm. P6012E  
U4 P3 E3 C2



Helton Natural Pulido  
60 x 120 cm. P6012GRP  
U3 P3 E3 C2

Rodapié / Plinthe	Format	TR	PCS
Rodapié Corte / Plinthe - 60 x 120	10 x 60	20	15
Rodapié Corte / Plinthe - 60 x 60	10 x 60	20	15

Formato / Format	Pc/Boite	M <sup>2</sup> /Boite	Kg/Boite	M <sup>2</sup> /Pal	Boite/Pal	Kg/Pal
60 x 120	2	1,44	32,50	46,08	32	1,072
60 x 60	3	1,08	23,00	51,84	48	1,104



Se aconseja uso del Sistema Nivelado  
Il est recommandé l'utilisation d'un système de nivellement  
Ver pág. 30 / Voir page 30





Helton Natural 60 x 120 cm. Pavimento Helton Natural 60 x 120 cm.

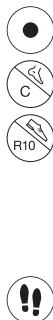


# Helton

Porcelánico / Grès cérame



**B|TOP**  
HIGH PERFORMANCE SURFACES



Helton Moka  
60 x 60 cm. Rectificado PR6060E  
U4 P4+ E3 C2



Helton Moka Pulido  
60 x 60 cm. Rectificado PR6060GRP  
U3 P3 E3 C2



Helton Moka  
60 x 120 cm. P6012E  
U4 P3 E3 C2



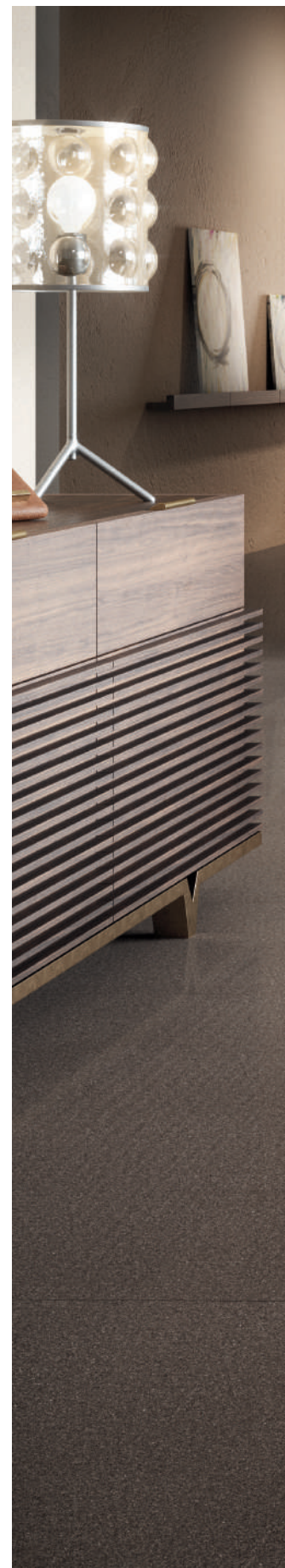
Helton Moka Pulido  
60 x 120 cm. P6012GRP  
U3 P3 E3 C2

Rodapié / Plinthe	Format	TR	PCS
Rodapié Corte / Plinthe - 60 x 120	10 x 60	20	15
Rodapié Corte / Plinthe - 60 x 60	10 x 60	20	15

Formato / Format	Pc/Boite	M <sup>2</sup> /Boite	Kg/Boite	M <sup>2</sup> /Pal	Boite/Pal	Kg/Pal
60 x 120	2	1,44	32,50	46,08	32	1,072
60 x 60	3	1,08	23,00	51,84	48	1,104



Se aconseja uso del Sistema Nivelado  
Il est recommandé l'utilisation d'un système de nivellement  
Ver pág. 30 / Voir page 30



Helton Moka Pulido 120 x 120 cm.

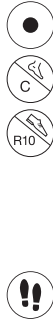


# Helton

Porcelánico / Grès cérame



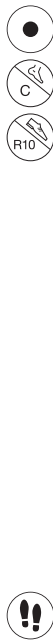
**B|TOP**  
HIGH PERFORMANCE SURFACES



Helton Silver  
60 x 60 cm. Rectificado PR6060E  
U4 P4+ E3 C2



Helton Silver Pulido  
60 x 60 cm. Rectificado PR6060GRP  
U3 P3 E3 C2



Helton Silver  
60 x 120 cm. P6012E  
U4 P3 E3 C2



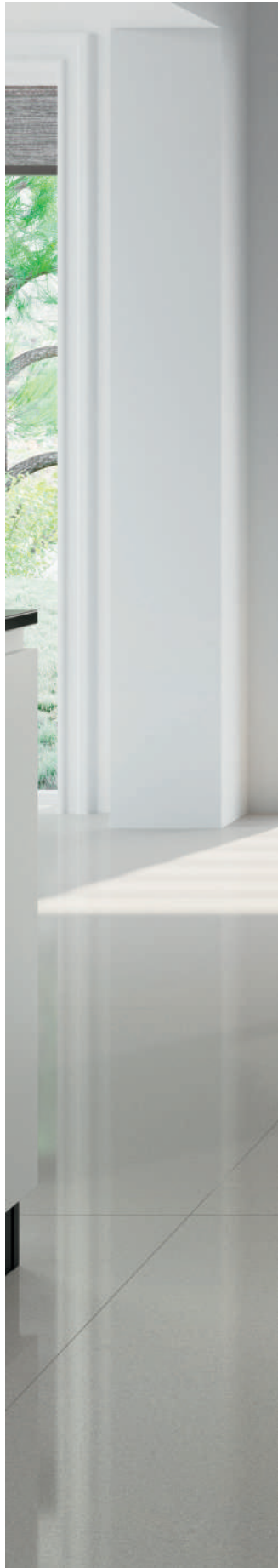
Helton Silver Pulido  
60 x 120 cm. P6012GRP  
U3 P3 E3 C2

Rodapié / Plinthe	Format	TR	PCS
Rodapié Corte / Plinthe - 60 x 120	10 x 60	20	15
Rodapié Corte / Plinthe - 60 x 60	10 x 60	20	15

Formato / Format	Pc/Boite	M <sup>2</sup> /Boite	Kg/Boite	M <sup>2</sup> /Pal	Boite/Pal	Kg/Pal
60 x 120	2	1,44	32,50	46,08	32	1,072
60 x 60	3	1,08	23,00	51,84	48	1,104



Se aconseja uso del Sistema Nivelado  
Il est recommandé l'utilisation d'un système de nivellement  
Ver pág. 30 / Voir page 30



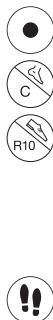


# Helton

Porcelánico / Grès cérame



**B|TOP**  
HIGH PERFORMANCE SURFACES



Helton Grey  
60 x 60 cm. Rectificado PR6060E  
U4 P4+ E3 C2



Helton Grey Pulido  
60 x 60 cm. Rectificado PR6060GRP  
U3 P3 E3 C2



Helton Grey  
60 x 120 cm. P6012E  
U4 P3 E3 C2



Helton Grey Pulido  
60 x 120 cm. P6012GRP  
U3 P3 E3 C2



Rodapié / Plinthe	Format	TR	PCS
Rodapié Corte / Plinthe - 60 x 120	10 x 60	20	15
Rodapié Corte / Plinthe - 60 x 60	10 x 60	20	15

Formato / Format	Pc/Boite	M <sup>2</sup> /Boite	Kg/Boite	M <sup>2</sup> /Pal	Boite/Pal	Kg/Pal
60 x 120	2	1,44	32,50	46,08	32	1,072
60 x 60	3	1,08	23,00	51,84	48	1,104



Se aconseja uso del Sistema Nivelado  
Il est recommandé l'utilisation d'un système de nivellement  
Ver pág. 30 / Voir page 30

Helton Grey 120 x 120 cm.

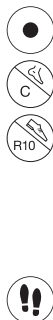
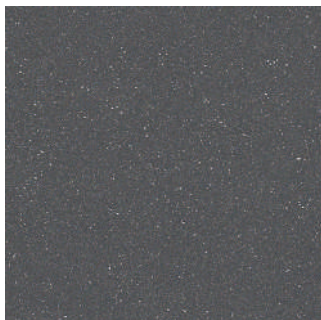


# Helton

Porcelánico / Grès cérame



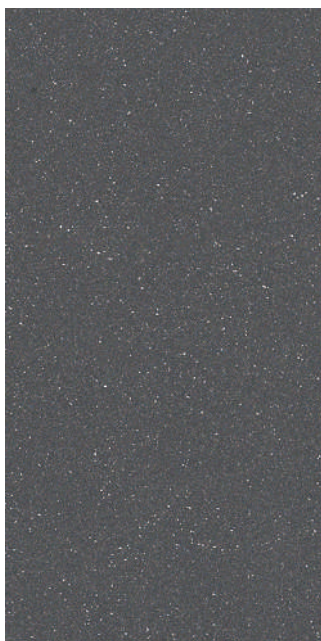
**B|TOP**  
HIGH PERFORMANCE SURFACES



Helton Dark  
60 x 60 cm. Rectificado PR6060E  
U4 P4+ E3 C2



Helton Dark Pulido  
60 x 60 cm. Rectificado PR6060GRP  
U3 P3 E3 C2



Helton Dark  
60 x 120 cm. P6012E  
U4 P3 E3 C2



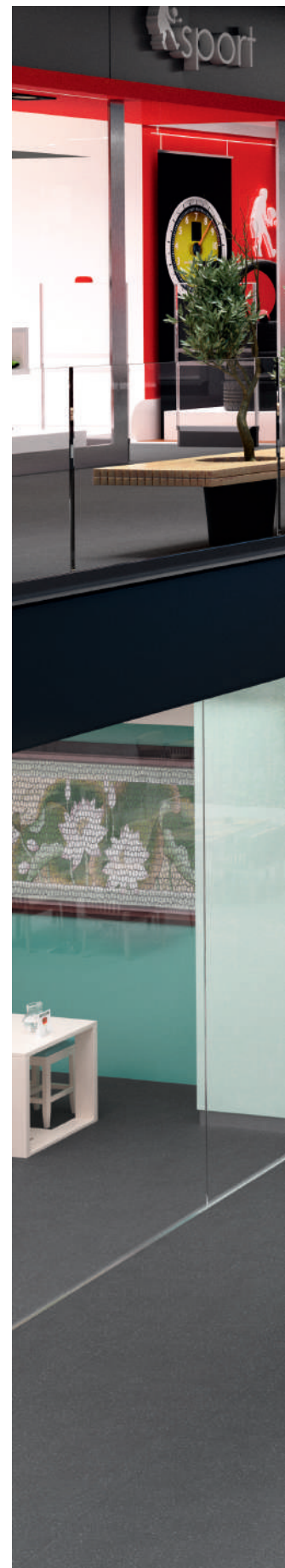
Helton Dark Pulido  
60 x 120 cm. P6012GRP  
U3 P3 E3 C2

Rodapié / Plinthe	Format	TR	PCS
Rodapié Corte / Plinthe - 60 x 120	10 x 60	20	15
Rodapié Corte / Plinthe - 60 x 60	10 x 60	20	15

Formato / Format	Pc/Boite	M <sup>2</sup> /Boite	Kg/Boite	M <sup>2</sup> /Pal	Boite/Pal	Kg/Pal
60 x 120	2	1,44	32,50	46,08	32	1,072
60 x 60	3	1,08	23,00	51,84	48	1,104



Se aconseja uso del Sistema Nivelado  
Il est recommandé l'utilisation d'un système de nivellement  
Ver pág. 30 / Voir page 30





Helton Dark 120 x 120 cm.



# CERTIFICACIÓN UPEC /

## CERTIFICATION UPEC



### ES

El certificado QB UPEC es una distinción que concede el Centre Scientifique du Bâtiment (CSTB) francés que garantiza la calidad de los productos cerámicos destinados al revestimiento de suelos de locales con tránsito peatonal.

Todos los modelos incluidos en esta certificación han sido ensayados bajo rigurosos estándares de calidad establecidos por este prestigioso Centro Científico.

Cada una de las letras de UPEC hace referencia a una característica básica para evaluar el comportamiento futuro del producto durante su uso, así:

U (Usure): resistencia al desgaste por el paso  
 P (Poinçonnement): resistencia a la perforación o rotura  
 E (Eau): resistencia a la humedad y al agua  
 C (agents Chimiques): resistencia a los agentes químicos más frecuentes

La información actualizada de los modelos de BALDOCER certificados por CSTB se puede consultar en el siguiente enlace: <http://webapp.cstb.fr/upec-ceramique/index.php?view=TitulaireListeProduits&sid=228&tid=1>

Serie Série	Formato Dimensions	Color Coloris	Clasificación Classement
ARCHITONIC	60x60	Bone	U3 P3 E3 C2
	60x60	Grey	U2S P3 E3 C2
	60x60	Smoke	U3 P3 E3 C2
	60x60	Taupe	U2S P3 E3 C2
ARKETY	30x60	Bit Bone	U3 P3 E3 C2
	30x60	Bit Silver	U3 P3 E3 C2
	30x60	Bit Steel	U3 P3 E3 C2
	60x60	Bit Bone	U3 P3 E3 C2
	60x60	Bit Silver	U3 P3 E3 C2
	60x60	Bit Steel	U3 P3 E3 C2
	60x60	Grey	U2S P3 E3 C2
	60x60	Sand	U3 P3 E3 C2
	60x120	Grey	U2S P3 E3 C2
	60x120	Sand	U3 P3 E3 C2
ARKETY ANTI-SLIP	60x60	Grey	U2S P3 E3 C2
	60x60	Sand	U3 P3 E3 C2
	60x120	Grey	U2S P3 E3 C2
	60x120	Sand	U3 P3 E3 C2

### FR

Le certificat QB UPEC est une distinction que concède le Centre Scientifique du Bâtiment (CSTB) français. Celui-ci garantit la qualité des produits céramiques destinés aux revêtements de sols de locaux avec transit.

Tous les modèles inclus dans cette certification ont été testés sous des standards de qualité rigoureux établis par ce prestigieux centre scientifique.

Chacune des lettres de l'UPEC fait référence à une caractéristique basique afin d'évaluer le futur comportement du produit durant son usage. A savoir :

U (Usure) : résistance à l'usure à la marche  
 P (Poinçonnement) : résistance à la perforation ou rupture  
 E (Eau) : résistance à l'humidité et à l'eau  
 C (agents chimiques) : résistance aux agents chimiques les plus fréquents

L'information actualisée des modèles de BALDOCER certifiés par le CSTB peut être consultée avec le lien suivant: <http://webapp.cstb.fr/upec-ceramique/index.php?view=TitulaireListeProduits&sid=228&tid=1>

Serie Série	Formato Dimensions	Color Coloris	Clasificación Classement
HELTON	60x60	Bone	U4 P4+ E3 C2
	60x60	Dark	U4 P4+ E3 C2
	60x60	Grey	U4 P4+ E3 C2
	60x60	Moka	U4 P4+ E3 C2
	60x60	Natural	U4 P4+ E3 C2
	60x60	Silver	U4 P4+ E3 C2
	60x120	Bone	U4 P3 E3 C2
	60x120	Dark	U4 P3 E3 C2
	60x120	Grey	U4 P3 E3 C2
	60x120	Moka	U4 P3 E3 C2
	60x120	Natural	U4 P3 E3 C2
	60x120	Silver	U4 P3 E3 C2
	HELTON PULIDO	60x60	Bone
60x60		Dark	U3 P3 E3 C2
60x60		Grey	U3 P3 E3 C2
60x60		Moka	U3 P3 E3 C2
60x60		Natural	U3 P3 E3 C2
60x60		Silver	U3 P3 E3 C2
60x120		Bone	U3 P3 E3 C2
60x120		Dark	U3 P3 E3 C2
60x120		Grey	U3 P3 E3 C2
60x120		Moka	U3 P3 E3 C2
60x120		Natural	U3 P3 E3 C2
60x120		Silver	U3 P3 E3 C2

# ESPECIFICACIONES TÉCNICAS / INFORMATIONS TECHNIQUES

## Anti-Slip /

*Résistance a la glissance*

Según normativa / Selon la norme UNE-ENV 12633:2003



Según normativa / Selon la norme DIN 51097:1992



Según normativa / Selon la norme DIN 51130:2014 Apdo.5



UNE-ENV 12633	CLASS 1	CLASS 2	CLASS 3
---------------	---------	---------	---------

Determinación de la clasificación de resistencia al deslizamiento. Péndulo

15< Rd <35

35< Rd <35

Rd <45

Détermination de la glissance via pendule

DIN 51097	CLASE A	CLASE B	CLASE C
-----------	---------	---------	---------

Adherencia

Media

Alta

Fuerte

Adhérence

Medium

High

Strong

Ángulo de inclinación

12°/18°

18°/24°

> 35°

Angle d'inclinaison

DIN 51130	R9	R10	R11	R12
-----------	----	-----	-----	-----

Adherencia

Normal

Media

Alta

Muy Alta

Adhérence

Normal

Medium

High

Very high

Ángulo de inclinación

6°/10°

10°/19°

19°/27°

27°/35°

Angle d'inclinaison

# CARACTERÍSTICAS TÉCNICAS / CARACTERISTIQUES TECHNIQUES

Porcelánico Grès cérame 60 x 120 cm. 23,62" x 47,24"		Deslizamiento Gliss- sance	MOHS (Dureza) Mohs Dureté	PEI		Absorción de Agua Absorption d'eau	Resistencia Química / Résistance chimique										Resistencia a las Manchas Résistance aux taches			Resistencia Mecánica Résistance mécanique	
Modelo Modèle	Color Couleur			Clase Classe	Etapas Abrasión Etape d'abra- sion		P.D. Limpieza Nettoyage	Aditivos Agua	Ácidos y Alcalis Acides et Alkalies (Baja concentración) (A faible concentration)					Ácidos y Alcalis Acides et Alkalies (Alta concentración) (A haute concentration)					Con Acción Trazaante Tracing Action	Con Acción Química Oxidante Chemical Oxidizing Action	Con Acción Fílmica Filmic Action
ARKETY	Grey	1	6	4	6000	<0,5%	GA	GA	GLA	GLA	GLA	GHA	GHA	GHA	5	5	5	RESISTE	>35N/mm <sup>2</sup>		
	Grey Anti-slip	3	8	4	6000	<0,5%	GA	GA	GLA	GLA	GLA	GHA	GHA	GHA	5	5	5	RESISTE	>35N/mm <sup>2</sup>		
	Sand	1	6	4	12000	<0,5%	GA	GA	GLA	GLA	GLA	GHA	GHA	GHA	5	5	5	RESISTE	>35N/mm <sup>2</sup>		
	Sand Anti-slip	3	8	5	12000	<0,5%	GA	GA	GLA	GLA	GLA	GHA	GHA	GHA	5	5	5	RESISTE	>35N/mm <sup>2</sup>		

ALTO TRÁNSITO / PASSAGE INTENSE																							
Porcelánico Grès cérame 60 x 120 cm. 23,62" x 47,24"		GLISSANCE			MOHS UNE 692- 101:1985	Resistencia a la Abrasion profunda Détermination to abrasion resistance	Absorción de agua Absorption d'Eau	Resistencia Química / Résistance chimique EN ISO 10545-13										Resistencia a las manchas Résistance aux taches EN ISO 10545-14			Resistencia Mecánica Résistance mécanique UNE EN ISO 10545-4:2015		
MODELO MODÈLE	COLOR COULEUR	PENDULO PENDULE UNE- ENV1268:2003	RAMPA RAMPE DIN 51130:2014	RAMPA RAMPE DIN 51097:1992				ENE 67- 101/IM:1992	UNE EN ISO 10545-6	UNE EN ISO 10545-3	P.D. Limpieza Nettoyage	Aditivos Agua Piscinas Adju- vants de piscine	Ácido Clorid. Acide Chlorhy- drique	Ac. Cítri- co Acide Citri- que	Hi- dróxido de Potá- sico Hydroxy- de de Potas- sium	Ácido Clorid. Acide Chlorhy- drique	Ac. Láctico Acide Lacti- que	Hi- dróxido de Potá- sico Hydroxy- de de Potas- sium	Con Acción Tra- zante Tracing Action	Con Acción Quí- mica Oxi- dante Chemical Oxidizing Action	Con Acción Fílmica Filmic Action	Carga rotura(N)	Fuerza rotura(N)
HELTON	Bone	CLASE 1	R10	CLASE C	8	123 mm <sup>3</sup>	0%	UA	UA	ULA	ULA	ULA	UHA	UHA	UHA	5	5	5	3372	3322	57		
	Dark	CLASE 1	R10	CLASE C	8	123 mm <sup>3</sup>	0%	UA	UA	ULA	ULA	ULA	UHA	UHA	UHA	5	5	5	3395	3326	57		
	Grey	CLASE 1	R10	CLASE C	8	123 mm <sup>3</sup>	0%	UA	UA	ULA	ULA	ULA	UHA	UHA	UHA	5	5	5	3395	3326	57		
	Moka	CLASE 1	R10	CLASE C	8	123 mm <sup>3</sup>	0%	UA	UA	ULA	ULA	ULA	UHA	UHA	UHA	5	5	5	3395	3326	57		
	Natural	CLASE 1	R10	CLASE C	8	123 mm <sup>3</sup>	0%	UA	UA	ULA	ULA	ULA	UHA	UHA	UHA	5	5	5	3395	3326	57		
	Silver	CLASE 1	R10	CLASE C	8	123 mm <sup>3</sup>	0%	UA	UA	ULA	ULA	ULA	UHA	UHA	UHA	5	5	5	3395	3326	57		
	Bone Pulido					8	122 mm <sup>3</sup>	0%	UA	UA	ULA	ULA	ULA	UHB	UHB	UHB	5	5	5	3395	3326	57	
	Dark Pulido					8	122 mm <sup>3</sup>	0%	UA	UA	ULA	ULA	ULA	UHB	UHB	UHB	5	5	5	3395	3326	57	
	Grey Pulido					8	122 mm <sup>3</sup>	0%	UA	UA	ULA	ULA	ULA	UHB	UHB	UHB	5	5	5	3395	3326	57	
	Moka Pulido					8	122 mm <sup>3</sup>	0%	UA	UA	ULA	ULA	ULA	UHB	UHB	UHB	5	5	5	3395	3326	57	
	Natural Pulido					8	122 mm <sup>3</sup>	0%	UA	UA	ULA	ULA	ULA	UHB	UHB	UHB	5	5	5	3395	3326	57	
	Silver Pulido					8	122 mm <sup>3</sup>	0%	UA	UA	ULA	ULA	ULA	UHB	UHB	UHB	5	5	5	3395	3326	57	

Porcelánico Grès cérame 60 x 60 cm. 23,62" x 23,62"		Deslizamiento Gliss- sance	MOHS (Dureza) Mohs Dureté	PEI		Absorción de Agua Absorption d'eau	Resistencia Química / Résistance chimique										Resistencia a las Manchas Résistance aux taches			Resistencia Mecánica Résistance mécanique	
Modelo Modèle	Color Couleur			Clase Classe	Etapas Abrasión Etape d'abra- sion		P.D. Limpieza Nettoyage	Aditivos Agua	Ácidos y Alcalis Acides et Alkalies (Baja concentración) (A faible concentration)					Ácidos y Alcalis Acides et Alkalies (Alta concentración) (A haute concentration)					Con Acción Trazaante Tracing Action	Con Acción Química Oxidante Chemical Oxidizing Action	Con Acción Fílmica Filmic Action
ARCHITONIC	Bone	0	6	4	6000	<0,5%	GA	GA	GLA	GLA	GLA	GHA	GHA	GHA	5	5	5	RESISTE	>30N/mm <sup>2</sup>		
	Grey	0	5	4	2100	<0,5%	GA	GA	GLA	GLA	GLA	GHA	GHA	GHA	5	5	5	RESISTE	>30N/mm <sup>2</sup>		
	Smoke	0	5	4	2100	<0,5%	GA	GA	GLA	GLA	GLA	GHA	GHA	GHA	5	5	5	RESISTE	>35N/mm <sup>2</sup>		
	Taupe	0	5	3	1500	<0,5%	GA	GA	GLA	GLA	GLA	GHA	GHA	GHA	5	5	5	RESISTE	>30N/mm <sup>2</sup>		
ARKETY	Grey	1	6	4	6000	<0,5%	GA	GA	GLA	GLA	GLA	GHA	GHA	GHA	5	5	5	RESISTE	>35N/mm <sup>2</sup>		
	Grey Anti-slip	3	8	4	6000	<0,5%	GA	GA	GLA	GLA	GLA	GHA	GHA	GHA	5	5	5	RESISTE	>35N/mm <sup>2</sup>		
	Sand	1	6	4	12000	<0,5%	GA	GA	GLA	GLA	GLA	GHA	GHA	GHA	5	5	5	RESISTE	>35N/mm <sup>2</sup>		
	Sand Anti-slip	3	8	5	12000	<0,5%	GA	GA	GLA	GLA	GLA	GHA	GHA	GHA	5	5	5	RESISTE	>35N/mm <sup>2</sup>		
ARKETY BIT	Bit Bone	2	9	4	6000	<0,5%	GA	GA	GLA	GLA	GLA	GHA	GHA	GHA	5	5	5	RESISTE	>35N/mm <sup>2</sup>		
	Bit Silver	2	9	4	6000	<0,5%	GA	GA	GLA	GLA	GLA	GHA	GHA	GHA	5	5	5	RESISTE	>35N/mm <sup>2</sup>		
	Bit Steel	2	9	4	2100	<0,5%	GA	GA	GLA	GLA	GLA	GHA	GHA	GHA	5	5	5	RESISTE	>35N/mm <sup>2</sup>		

# CARACTERÍSTICAS TÉCNICAS / CARACTERISTIQUES TECHNIQUES

ALTO TRÁNSITO / PASSAGE INTENSE																						
Porcelánico Grès cérame 60 x 60 cm. 23,62" x 23,62"		GLISSANCE			MOHS	Resistencia a la Abrasión profunda	Absorción de agua	Resistencia Química / Résistance chimique EN ISO 10545-13							Resistencia a las manchas			Resistencia Mecánica				
MODELO MODÈLE	COLOR COULEUR	PENDULO PENDULE	RAMPA RAMPE	RAMPA RAMPE	UNE 067-101:1986	Determination to abrasion resistance	UNE EN ISO 10545-6	UNE EN ISO 10545-3	PD Limpieza Nettoyage	Ácidos y Alcalis Acides et Alkalis (Baja concentración) (A faible concentration)			Ácidos y Alcalis Acides et Alkalis (Alta concentración) (A haute concentration)				Resistencia a las manchas Résistance aux taches EN ISO 10545-14			Resistencia Mecánica Résistance mécanique UNE EN ISO 10545-4:2015		
		UNE-ENV1266:2003	DIN 51130:2014	DIN 51097:1992	EHE 67-101/1M:1992	UNE EN ISO 10545-6	UNE EN ISO 10545-3	Cloruro Amónico Ammonia Chloride	Aditivos Agua Piscina Additifs de piscine	Ácido Clohid. Ácido Chlorhydrique	Ac. Cítrico Ácido Citrique	Hidróxido Potásico Hydroxyde de Potassium	Ácido Clohid. Ácido Chlorhydrique	Ac. Láctico Ácido Lactique	Hidróxido Potásico Hydroxyde de Potassium	Con Acción Trazante Tracing Action	Con Acción Química Oxidante Chemical Oxidize Action	Con Acción Filmica Filmic Action	Carga rotatoria(N)	Fuerza rotatoria(N)	Resistencia flexion(N/mm2)	
HELTON	Bone	CLASE 1	R10	CLASE C	8	123 mm³	0%	UA	UA	ULA	ULA	ULA	UHA	UHA	UHA	5	5	5	3372	3322	57	
	Dark	CLASE 1	R10	CLASE C	8	123 mm³	0%	UA	UA	ULA	ULA	ULA	UHA	UHA	UHA	5	5	5	3395	3326	57	
	Grey	CLASE 1	R10	CLASE C	8	123 mm³	0%	UA	UA	ULA	ULA	ULA	UHA	UHA	UHA	5	5	5	3395	3326	57	
	Moka	CLASE 1	R10	CLASE C	8	123 mm³	0%	UA	UA	ULA	ULA	ULA	UHA	UHA	UHA	5	5	5	3395	3326	57	
	Natural	CLASE 1	R10	CLASE C	8	123 mm³	0%	UA	UA	ULA	ULA	ULA	UHA	UHA	UHA	5	5	5	3395	3326	57	
	Silver	CLASE 1	R10	CLASE C	8	123 mm³	0%	UA	UA	ULA	ULA	ULA	UHA	UHA	UHA	5	5	5	3395	3326	57	
	Bone Pulido				8	122 mm³	0%	UA	UA	ULA	ULA	ULA	UHB	UHB	UHB	5	5	5	3395	3326	57	
	Dark Pulido				8	122 mm³	0%	UA	UA	ULA	ULA	ULA	UHB	UHB	UHB	5	5	5	3395	3326	57	
	Grey Pulido				8	122 mm³	0%	UA	UA	ULA	ULA	ULA	UHB	UHB	UHB	5	5	5	3395	3326	57	
	Moka Pulido				8	122 mm³	0%	UA	UA	ULA	ULA	ULA	UHB	UHB	UHB	5	5	5	3395	3326	57	
	Natural Pulido				8	122 mm³	0%	UA	UA	ULA	ULA	ULA	UHB	UHB	UHB	5	5	5	3395	3326	57	
	Silver Pulido				8	122 mm³	0%	UA	UA	ULA	ULA	ULA	UHB	UHB	UHB	5	5	5	3395	3326	57	

Porcelánico Grès cérame 30 x 60 cm. 11,81" x 23,62"		Deslizamiento Glissance	MOHS (Dureza) Mohs Dureté	PEI		Absorción de Agua Absorption d'eau	Resistencia Química / Résistance chimique							Resistencia a las Manchas			Resistencia Mecánica		
Modelo Modèle	Color Couleur			Clase	Etapa Abrasión Etape d'abrasion		PD Limpieza Nettoyage	Aditivos Agua Piscinas Additifs de piscine	Ácidos y Alkalís Acides et Alkalís (Baja concentración) (A faible concentration)			Ácidos y Alkalís Acides et Alkalís (Alta concentración) (A haute concentration)				Resistencia a las Manchas Résistance aux taches			Resistencia a la helada Résistance au gel
Modelo Modèle	Color Couleur						Cloruro Amónico Ammonia Chloride	Aditivos Agua Piscinas Additifs de piscine	Ácido Clohid. Ácido Chlorhydrique	Ac. Cítrico Ácido Citrique	Hidróxido Potásico Hydroxyde de Potassium	Ácido Clohid. Ácido Chlorhydrique	Ac. Láctico Ácido Lactique	Hidróxido Potásico Hydroxyde de Potassium	Con Acción Trazante Tracing Action	Con Acción Química Oxidante Chemical Oxidize Action	Con Acción Filmica Filmic Action	Resistencia a la helada Résistance au gel	Resistencia a la flexión Résistance à la flexion
ARKETY BIT	Bone	2	9	4	2100	<0,5%	GA	GA	GLA	GLA	GLA	GHA	GHA	GHA	5	5	5	RESISTE	>35N/mm²
	Silver	2	9	4	2100	<0,5%	GA	GA	GLA	GLA	GLA	GHA	GHA	GHA	5	5	5	RESISTE	>35N/mm²
	Steel	2	9	4	2100	<0,5%	GA	GA	GLA	GLA	GLA	GHA	GHA	GHA	5	5	5	RESISTE	>35N/mm²

# MANUAL TÉCNICO / MANUEL TECHNIQUE

## ES

---

### **Recomendaciones para el mantenimiento de los materiales pulidos.**

El material pulido tiene mayor predisposición a la aparición de manchas debido a los pequeños microporos que se originan durante el proceso de pulido. Asimismo, los pulidos no toleran los ácidos y álcalis de alta concentración tales como el ácido clorhídrico, ácido láctico e hidróxido potásico. Por lo tanto, se recomienda para su mantenimiento, el uso de ácidos de baja concentración o productos domésticos de limpieza.

### **Cuidados a seguir durante la construcción.**

Nuestros productos cerámicos se pueden considerar acabados finales en la construcción. Se recomienda colocarlos sólo cuando el resto de los trabajos constructivos hayan finalizado: estructuras, mampostería, solados, techos, instalaciones..., en especial los productos porcelánicos para suelos. De este modo se minimizan los daños que pueda experimentar el producto cerámico por haber sido colocado demasiado pronto.

Cuando los productos porcelánicos son colocados antes de finalizar la construcción, se recomienda darle una adecuada protección al pavimento con cartón, capa de serrín u otro producto que lo proteja.

## FR

---

### **Recommandations pour l'entretien des matériaux polis.**

Les matériaux polis sont plus sensibles à l'apparition de tâches due aux petits micropores survenant pendant le processus de polissage. De même, ils ne tolèrent pas les acides et alcalins de concentration élevées tel que l'acide chlorhydrique, l'acide lactique et de l'hydroxyde de potassium. Par conséquent, il est recommandé pour l'entretien, l'utilisation d'acides à faible concentration ou des produits de nettoyage ménagers.

### **Précautions à prendre durant la construction.**

Nos produits céramiques peuvent être considérés comme la touche finale dans le processus de la construction. Nous recommandons de les installer seulement quand le reste des travaux constructifs ont été réalisés : structures, maçonnerie, chape, plafonds, installations..., en particulier les produits de grès cérame pour sol. Nous éviterons de cette façon les éventuels dégâts pouvant affecter le produit céramique dûs à son installation prématurée.

Lorsque les produits céramiques sont installés avant de terminer la construction, nous recommandons de les protéger convenablement avec un carton, une couche de sciure ou tout autre produit pouvant les protéger.

# NORMAS DE MANTENIMIENTO Y LIMPIEZA / INDICATIONS DE NETTOYAGE ET DE ENTRETIEN

## ES

### Limpieza final de obra

Después de la colocación es fundamental realizar una buena limpieza con el fin de eliminar residuos de junta y en general suciedad de la obra. Para esta operación recomendamos el empleo de un detergente de acción ligeramente ácida que no despidan humos tóxicos y respete las juntas, el material y el usuario, como FILADETERDEK. En el caso de material colocado con junta epoxi o en base resina, se aconseja realizar la limpieza final de obra con un limpiador específico de residuos epoxi, como FILACR10.

### Mantenimiento

Para un buen mantenimiento del pavimento se aconseja el empleo de un detergente neutro con alto poder limpiador como FILACLEANER. En los casos de suciedad intensa e incrustada acumulada en el tiempo, se aconseja consultar el esquema a continuación para encontrar el producto Fila ideal para cada situación.

## FR

### Nettoyage de fin de chantier

Après la pose est important nettoyer correctement pour éliminer les résidues des joints et en general la saleté de après chantier. Pour bien effectuer cette operation nous conseillons l'utilisation d' un detergent legerement acide qui n'exhale pas des fumées toxiques et qui respecte les joints, le matériel comme le FILADETERDEK. Dans le cas de matériel posé avec joint époxyde ou résineux, nous conseillons réaliser la propreté fin de chantier avec le détergent FILACR10.

### Entretien ordinaire

Pour un entretien du sol nous vous conseillons l'utilisation de un detergent neutre avec un pouvoir de nettoyage élevé comme le FILACLEANER. Dans le cas de saleté intense et incrusté dans le temps, nous conseillons de consulter le suivant schéma pour la rencontrer solution idéale:

Type de saleté	Produit à utiliser
Ciment, calcaire de l'eau, oxides, saleté metallique	DETERDEK
Résidus, taches et auréoles de mortier de jointoiement époxy	FILACR10
Graisse, boissons, nourriture, chewingum, stylo, teintures	FILAPS87
Vernis pour le graffittis	FILANOPAINT STAR
Cires de chandelle, résine des arbres, résidues de scotch, silicone	FILAZERO SIL



# SISTEMA DE NIVELACIÓN / SYSTEME DE NIVELLEMENT

Autonivela la altura de Pavimentos y Revestimientos.  
Autonivelle la hauteur des carreaux de sol et des revêtements.



Fácil fijación y extracción de la prótesis.  
Fixation et extraction faciles.



Sistema que mejora y facilita la colocación de cerámica.  
Système qui améliore et facilite la pose de la céramique.



Consigue la nivelación de piezas deseada con un perfecto acabado.  
Assure la planéité entre carreaux.

## Tarifa Sistema de Nivelación / Tarif système de nivellement



Kit: 100 bridas (1 mm.) +  
100 coins + tenaille

TR-106



Tenaille pour céramique. 1 ud.

TR-72



Sac de coins 100 uds.

TR-43



Sac de bridas  
1 mm., 2mm. y 3mm. 100 uds.  
Sac de bridas  
1 mm., 2mm. y 3mm. 300 uds.

TR-40

TR-76







# BALDOCER

## USINE 1

Ctra. Pobla Tornesa – Vall d'Alba, km. 4  
12192 Vilafamés,  
Castellón (Spain)

---

## USINE 2

Ctra. Onda-Vila-real, km. 6,8  
12540 Vila-real,  
Castellón (Spain)

---

## USINE 3

P. I. Villafamés I, Parcela número 8  
12192 Vilafamés,  
Castellón (Spain)

---

T +34 964 657 999  
F +34 964 330 033  
baldocer@baldocer.com  
**baldocer.com**